

1. पुरुष चैंपियन्स ट्रॉफी-2018 का हॉकी का खिताब किस देश ने जीता?

Topic: current affairs

- (a) इंग्लैण्ड
- (b) दक्षिण कोरिया
- (c) भारत
- (d) ऑस्ट्रेलिया

2. निम्नलिखित में से 'राष्ट्रीय एकता दिवस' मनाया जाता है?

Topic: National days

- (a) 22 मार्च
- (b) 15 जनवरी
- (c) 31 अक्टूबर
- (d) 1 दिसम्बर

3. महात्मा गांधी के चंपारण सत्याग्रह के 100 वर्ष पूरे होने के मौके पर पीएम मोदी ने किस स्थान पर 'सत्याग्रह से स्वच्छग्रह' कार्यक्रम की शुरुआत की?

Topic: Modern History

- (a) बरेली
- (b) छपरा
- (c) पटना
- (d) मोतिहारी

4. निम्नलिखित में से किसे प्रधानमंत्री की आर्थिक सलाहकार परिषद् में संयुक्त सचिव नियुक्त किया गया?

Topic: Indian Polity

- (a) ऊषा महाजन
- (b) संबिता महापात्रा
- (c) अंजलि जैन
- (d) सुमिता मिश्रा

5. निम्नलिखित में से 'एजी-600' किस देश का स्वदेशी विमान है-

Topic: Current affairs

- (a) अमेरिका
- (b) चीन
- (c) जापान
- (d) ओमान

6. दिल्ली के किस सुल्तान ने कीमत नियंत्रण और राशन व्यवस्था आरंभ की थी?

Topic: medieval India

- (a) बलबन
- (b) मुहम्मद बिन तुगलक
- (c) अलाउद्दीन खिलजी
- (d) बहलोल लोदी

7. "संतुलन स्तर स्थिति" में-

Topic: Economics

- (a) उद्योग दीर्घ अवधि में साम्यावस्था में होता है
- (b) उत्पादकों को न्यूनतम हानि होती है
- (c) फर्म शून्य लाभ स्थिति में होती है
- (d) विक्रेता अधिकतम लाभ अर्जित करता है

8. बिहार के किस मिट्टी में लोहांश की मात्रा अधिक एवं जीवांश की मात्रा कम पाई जाती है?

Topic: Geography

- (a) अभक मिट्टी
- (b) लाल मिट्टी
- (c) तराई मिट्टी
- (d) बाँगर मिट्टी

9. बांग्लादेश को स्पर्श करने वाले भारतीय राज्य इनमें से कौन नहीं है?

Topic: Geography

- (a) पश्चिम बंगाल
- (b) असम
- (c) राजस्थान
- (d) मेघालय

10. हाल ही में भारतीय रिजर्व बैंक ने किस बैंक पर नियामकीय प्रावधान का उल्लंघन करने पर 58.9 करोड़ रुपये का जुर्माना लगाया है-

Topic: Current affairs

- (a) Axis Bank
- (b) HDFC
- (c) ICICI
- (d) Canara Bank

11. 'जामा मस्जिद' का निर्माण किसने कराया?

Topic: Mugal Empire

- (a) जहाँगीर
- (b) अकबर
- (c) शाहजहाँ
- (d) औरंगजेब

12. निम्नलिखित में से कौन सा शहर 'बुनकरों का शहर' कहलाता है?

Topic: Geography

- (a) पानीपत
- (b) प्रयाग
- (c) कोच्चि
- (d) पंजाब

Answer: (a)

13. प्रचलित निषेधाधिकार द्वारा संविधान में संशोधन करने की पद्धति कहाँ है?

Topic: Polity

- (a) ब्रिटेन
- (b) संयुक्त राज्य अमेरिका
- (c) आयरलैंड
- (d) स्विट्जरलैंड

14. 'ईटानगर' निम्नलिखित में से किस राज्य की राजधानी है?

Topic: Geography

- (a) शिमला
- (b) उत्तराखण्ड
- (c) अरुणाचल प्रदेश
- (d) सिलवासा

15. निम्नलिखित में से किसने बंगाल में द्वैध शासन प्रणाली को समाप्त किया था?

Topic: Modern India

- (a) रॉबर्ट क्लाइव
- (b) लॉर्ड कार्नवालिस
- (c) लॉर्ड माउंटबेटेन
- (d) वॉरेन हेस्टिंग

16. राज्यसभा को किसके द्वारा भंग किया जा सकता है?

Topic: Indian Polity

- (a) लोकसभा
- (b) राष्ट्रपति

(c) संवैधानिक संशोधन

(d) इनमें से कोई नहीं

17. राज्य नीति का निम्नलिखित में से कौन-सा एक दिशा निर्देशक सिद्धांत महात्मा गाँधी के दर्शन से जुड़ा हुआ है?

Topic: Indian polity

- (a) धन का एक समान वितरण
- (b) ग्राम पंचायतों की स्थापना
- (c) समानता का अधिकार
- (d) अंतरराष्ट्रीय विवादों का शांतिपूर्ण समाधान

18. मुंडकोपनिषद् किस वेद के प्रमुख उपनिषद् है?

Topic: premedieval india

- (a) ऋग्वेद
- (b) अथर्ववेद
- (c) सामवेद
- (d) यजुर्वेद

19. यूरोपीय संघ का मुख्यालय कहाँ स्थित है?

Topic: economics

- (a) पेरिस (फ्रांस)
- (b) म्युनिख (जर्मनी)
- (c) ब्रुसेल्स (बेल्जियम)
- (d) मिलान (इटली)

20. इतिहास में राजकुमार खुर्रम को किस नाम से जाना जाता है?

Topic: Mugal Empire

- (a) जहाँगीर
- (b) शाहजहाँ
- (c) अकबर
- (d) औरंगजेब

21. राष्ट्रपति के चुनाव में विवाद के मामले को संदर्भित किया जाता है?

Topic: Indian polity

- (a) मुख्य निर्वाचन आयुक्त को
- (b) सर्वोच्च न्यायालय को
- (c) संसद को
- (d) इनमें से कोई नहीं

22. अमृतसर का प्रसिद्ध स्वर्ण मन्दिर किसने बनाया?

Topic: Art and Culture

- (a) गुरु नानक देव
- (b) गुरु अर्जुन देव
- (c) गुरु गोविंद सिंह
- (d) गुरु तेगबहादुर

23. वह पहला राज्य कौन-सा है जिसने परिसीमन के अधीन मतदान कराया?

Topic: Indian Polity

- (a) आंध्र प्रदेश
- (b) तमिलनाडु
- (c) कर्नाटक
- (d) बिहार

24. खानवा का युद्ध कब हुआ?

Topic: Modern History

- (a) 1526 ई०
- (b) 1539 ई०
- (c) 1528 ई०
- (d) 1527 ई०

25. व्यापार संगठन (W.T.O.) किस वर्ष में कार्यान्वित हुआ?

Topic: Economics

- (a) 1990 ई०
- (b) 1993 ई०
- (c) 1995 ई०
- (d) 1997 ई०

26. संविधान की उद्देशिका (प्रस्तावना) का संशोधन कितनी बार किया गया था?

Topic: Indian Polity

- (a) एक बार
- (b) दो बार
- (c) तीन बार
- (d) कोई संशोधन नहीं

27. इन्साइड ट्रेडिंग संबंधित है-

Topic: economics

- (a) शेयर बाजार से
- (b) घुड़दौड़ से
- (c) RBI से
- (d) अंतर्राष्ट्रीय व्यापार से

28. अकबर की दूसरी राजधानी निम्न में कौन सी थी?

Topic: Mugal Empire

- (a) दिल्ली
- (b) आगरा
- (c) फतेहपुर सिकरी
- (d) पाटलिपुत्र

29. भारत में प्रत्यक्ष लोकतंत्र का उदाहरण क्या है?

Topic: Indian Polity

- (a) जिला पंचायत
- (b) ग्राम सभा
- (c) क्षेत्र पंचायत
- (d) नगर पंचायत

30. भारतीय राष्ट्रीय कांग्रेस के किस अधिवेशन में 'पूर्ण स्वराज' का लक्ष्य अपनाया गया था?

Topic: Modern history

- (a) बम्बई
- (b) लाहौर
- (c) कलकत्ता
- (d) लखनऊ

31. इब्राहिम लोदी के शासन काल में बिहार का सुबेदार कौन था?

Topic: indian history

- (a) सुल्तान मुहम्मद
- (b) जलालुद्दीन
- (c) दरियां खां नुहानी
- (d) जलाल खां

32. 'साम्राज्यवाद का नाश हो' का नारा किसने दिया?

Topic: Modern india

- (a) विनोबा भावे
- (b) मंगल पांडे
- (c) भगत सिंह
- (d) दयानन्द सरस्वती

33. एस्कीमो जनजातियाँ हैं-

Topic: Geography

- (a) मध्य एशिया की
- (b) कनाडा की
- (c) श्रीलंका की
- (d) जापान की

34. बिहार में न्यूनतम अनुसूचित जाति की आबादी वाला जिला हैं?

Topic: Geography

- (a) शिवहर
- (b) कटिहार
- (c) औरंगाबाद
- (d) किशनगंज

35. भारत एवं चीन की सीमा रेखा को कहा जाता है?

Topic: Geography

- (a) डुरण्ड रेखा
- (b) मैकमोहन रेखा
- (c) रेडक्लिफ रेखा
- (d) इंदिरा पॉन्ड्र

36. मुंगेर निम्नलिखित में से किसकी राजधानी थी?

Topic: Modern history

- (a) मीर कासिम
- (b) कुँवर सिंह
- (c) सिराजुद्दौला
- (d) विरसा मुण्डा

37. राज्यपाल द्वारा जारी किया गया अध्यादेश किसके द्वारा अनुमोदन के अधीन है?

Topic: Indian polity

- (a) राष्ट्रपति
- (b) केवल लोकसभा
- (c) राज्य विधानमंडल
- (d) राज्य मंत्री परिषद्

38. राष्ट्रीय राजमार्ग संख्या- 3 किस किस शहर को जोड़ता है?

Topic: geography

- (a) दिल्ली-पाक सीमा
- (b) कोलकाता-मुम्बई
- (c) वाराणसी-कन्याकुमारी
- (d) आगरा-मुम्बई

39. प्लासी का युद्ध क्षेत्र स्थित है-

Topic: Modern history

- (a) बिहार में
- (b) आंध्र प्रदेश में

(c) ओडिशा में

(d) पश्चिम बंगाल में

40. अनुसूचित जातियों, अनुसूचित जनजातियों और अन्य दुर्बल वर्गों के शिक्षा और अर्थ-संबंधी हितों की अभिवृद्धि किस अनुच्छेद के अंतर्गत किया जाता है?

Topic: Indian Polity

- (a) अनुच्छेद- 40
- (b) अनुच्छेद-43
- (c) अनुच्छेद- 46
- (d) अनुच्छेद-47

41. छत्रपित शिवाजी को हराने के लिए औरंगजेब ने निम्न में से किसको भेजा था?

Topic: Mugal Empire

- (a) राजा मान सिंह
- (b) राजा जय सिंह
- (c) राजा जसवंत सिंह
- (d) राजा भगवान दास

42. 'बी. आर. अम्बेडकर विश्वविद्यालय' बिहार के जिले में है?

Topic: Bihar Awareness

- (a) भागलपुर
- (b) मुजफ्फरपुर
- (c) दरभंगा
- (d) समस्तीपुर

43. बिहार का राजकीय पक्षी निम्न में से हैं?

Topic: Bihar Awareness

- (a) गोरैया
- (b) कबूतर
- (c) मोर
- (d) चकेवा

44. रेगिस्तान क्षेत्र में 'मशरूम चट्टान' का निर्माण किसका उदाहरण है?

Topic: Geography

- (a) संकुचन
- (b) अपघर्षण
- (c) अपरदन
- (d) संवहनीय

45. बिहार के किस व्यक्ति को प्रथम ज्ञानपीठ पुरस्कार मिला था?

Topic: Bihar Awareness

- (a) दीपनारायण सिंह
- (b) रामधारी सिंह दिनकर
- (c) हरगोविंद खुराना
- (d) फनीश्वरनाथ रेणु

46. 'जायकावाड़ी' परियोजना किस नदी घाटी की परियोजना है?

Topic: Geography

- (a) झेलम नदी
- (b) रावी नदी
- (c) नर्मदा नदी
- (d) गोदावरी नदी

47. विधायिका को किस प्रकार की सरकार में कार्यपालिका से अधिक प्राथमिकता मिलती है?

Topic: Indian polity

- (a) राष्ट्रपति
- (b) संघीय सरकार
- (c) अधिकारवादी सरकार
- (d) संसदीय सरकार

48. 'इंडिका' के लेखक है?

Topic: Indian history

- (a) फाह्यान
- (b) हेनसांग
- (c) मेगास्थनीज
- (d) इंडिसिंग

49. किसी नदी घाटी का चौड़ा होने का कारण है-

Topic: geography

- (a) संक्षारण
- (b) पार्श्वक अपरदन
- (c) अपघर्षण
- (d) द्रवचालित क्रिया

50. ऋग्वेद में अग्नि के लिए कितनी ऋचाओं की रचना की गयी है?

Topic: premedieval India

- (a) 1028
- (b) 200
- (c) 250

(d) 10

भाग-II सामान्य विज्ञान एवं गणित

51. स्टील की कठोरता प्रदान करने के लिए बढ़ाई जाती है-

Topic: Chemistry

- (a) कार्बन की मात्रा
- (b) मैंगनीज की मात्रा
- (c) सिलिकॉन की मात्रा
- (d) क्रोमियम की मात्रा

52. रेडियोधर्मी पदार्थ उत्सर्जित करता है-

Topic: Chemistry

1. अल्फा कण
  2. बीटा कण
  3. गामा कण
- (a) केवल 1
  - (b) 2 और 3
  - (c) केवल 3
  - (d) इनमें से सभी

53. प्रकाश का वेग किमी/सेकण्ड में है?

Topic: physics

- (a)  $3 \times 10^5$
- (b)  $3 \times 10^6$
- (c)  $4 \times 10^7$
- (d) शून्य

54. पहाड़ पर चढ़ते समय व्यक्ति आगे की ओर झुका रहता है, ताकि

Topic: Physics

- (a) वह तेजी से चल सके
- (b) फिसलने की संभावना कम हो सके
- (c) उसकी ऊर्जा बची रहे
- (d) स्थायित्व में वृद्धि हो सके

55. निम्नलिखित में से कौन-सा सबसे सशक्त स्कंदक है?

Topic: chemistry

- (a) जिंक क्लोराइड
- (b) एल्युमिनियम क्लोराइड
- (c) बेरियम क्लोराइड
- (d) मैग्नेशियम सल्फेट

56. अवतल दर्पण का आभासी प्रतिबिंब बनता है-

Topic: Physics

- (a) हमेशा वस्तु से छोटा  
(b) हमेशा वस्तु से बड़ा  
(c) हमेशा वस्तु के समान  
(d) हमेशा वस्तु के समान एवं विपरीत

57. मियादी ज्वर में शरीर का कौन-सा हिस्सा प्रभावित होता है?

Topic: Biology

- (a) फेफड़ा  
(b) पक्वाशय  
(c) यकृत  
(d) आँत

58. एक लेंस की क्षमता +2.5 डायोप्टर है। लेंस की फोकस दूरी (सेमी० में) क्या होगी?

Topic: Physics

- (a) 25  
(b) 30  
(c) 35  
(d) 40

59. एम सी बी, जो लघु-पथन के मामले में विद्युत् की पूर्ति को काट देता है, काम करता है-

Topic: Physics

- (a) धारा के विद्युत्-लेपन प्रभाव पर  
(b) धारा के चुंबकीय प्रभाव पर  
(c) धारा के तापन प्रभाव पर  
(d) धारा के रासायनिक प्रवाह पर

60. अस्थियों का अध्ययन विज्ञान की किस शाखा के अंतर्गत किया जाता है-

Topic: biology

- (a) ऑस्टियोलॉजी  
(b) ओरोलॉजी  
(c) सेरोलॉजी  
(d) जियोलॉजी

61. मानव शरीर के किस अंग में लसीका कोशिकाओं का निर्माण होता है?

Topic: biology

- (a) यकृत  
(b) प्लीहा  
(c) अग्नाशय

(d) वृहद् अस्थि

62. प्रोग्राम इनपुट और आउटपुट के बीच का समय क्या कहलाता है?

Topic: Computer

- (a) वेटिंग टाइम  
(b) एग्जिक्यूशन टाइम  
(c) डिले टाइम  
(d) टर्न अराउंड टाइम

63. माइका ..... है-

Topic: physics

- (a) ऊष्मा का चालक तथा विद्युत का कुचालक  
(b) ऊष्मा तथा विद्युत दोनों का कुचालक  
(c) ऊष्मा तथा विद्युत दोनों का चालक  
(d) ऊष्मा का कुचालक तथा विद्युत का चालक

64. जस्ता के एक बरतन पर विद्युत-लेपन की विधि में-

Topic: physics

- (a) बरतन को ऋण ध्रुव बनाया जाता है  
(b) शुद्ध जस्ता को धन ध्रुव बनाया जाता है  
(c) बरतन को ऋण ध्रुव और शुद्ध जस्ता को धन ध्रुव बनाया जाता है  
(d) बरतन को धन ध्रुव और जस्ता को ऋण ध्रुव बनाया जाता है

65. हृदय की आच्छादी झिल्ली को कहते हैं-

Topic: biology

- (a) हृदयावरण  
(b) परितंत्रिका  
(c) पर्यस्थिकला  
(d) पर्युपास्थि

66. प्रकाशीय दूरबीन की अपेक्षा रेडियो दूरबीन अच्छे होते हैं, क्योंकि-

Topic: physics

- (a) वे मंद मंदाकिनियों का पता लगा लेते हैं जो प्रकाशीय दूरबीन नहीं कर सकते  
(b) वे मेघाच्छादित परिस्थिति में भी काम कर सकते हैं  
(c) वे दिन और रात के दौरान काम कर सकते हैं  
(d) उपयुक्त सभी

67. एक पीकोग्राम बराबर होता है-

Topic: physics

- (a)  $10^{-12}$  ग्राम  
 (b)  $10^{-6}$  ग्राम  
 (c)  $10^{-9}$  ग्राम  
 (d)  $10^{-15}$  ग्राम

68. दूध में कौन-सा प्रोटीन-शर्करा युग्म होता है?

Topic: biology

- (a) केसीन, लैक्टोस  
 (b) केसीन, सुक्रोस  
 (c) फेरीटीन, माल्टोस  
 (d) एल्ब्यूमिन, ग्लूकोस

69. न्यूक्लियर रिएक्टरों में विमंदकों का प्रयोग किस लिए किया जाता है?

Topic: chemistry

- (a) न्यूट्रॉन बढ़ाने के लिए  
 (b) न्यूट्रॉन अवशोषित करने के लिए  
 (c) न्यूट्रॉन मंद करने के लिए  
 (d) न्यूट्रॉन उत्पन्न करने के लिए

70. वाशिंग मशीन का कार्य सिद्धांत है-

Topic: physics

- (a) अपकेन्द्रण  
 (b) अपोहन  
 (c) उत्क्रम परासरण  
 (d) विसरण

71. निम्नलिखित में से कौन सा फल अनिषेक-फलनीय है?

Topic: biology

- (a) सेब  
 (b) केला  
 (c) शहतूत  
 (d) स्ट्रॉबेरी

72. रसायन उद्योग में कौन-सा तेजाब मूल रासायनिक माना जाता है?

Topic: chemistry

- (a)  $H_2CO_3$   
 (b)  $HNO_3$   
 (c)  $H_2SO_4$   
 (d)  $HCl$

73. हवा की शक्ति एवं गति मापने वाले यंत्र को कहा जाता है-

Topic: physics

- (a) अमीटर  
 (b) बैरोमीटर  
 (c) अनिमोमीटर  
 (d) अल्टीमीटर

74. एफ्ला (Afla) विष किससे बनते हैं?

Topic: biology

- (a) जीवाणु से  
 (b) शैवाल से  
 (c) विषाणु से  
 (d) कवक से

75. ऐलुमिनियम ऑक्साइड होता है-

Topic: chemistry

- (a) उदासीन ऑक्साइड  
 (b) अम्ल ऑक्साइड  
 (c) क्षारीय ऑक्साइड  
 (d) उभयधर्मी अम्ल

76. एक ऑफिसर 1810 रु० खर्च करके 240 रु० प्रति पीस की दर से कमीजें तथा 65 रु० प्रति जोड़े की दर से मोजे खरीदता है। यदि अधिकतम संख्या में कमीजें खरीदी गईं, तो कमीज और मोजे का क्या अनुपात होगा?

Topic: ratio an proportion

- (a) 7 : 2  
 (b) 5 : 2  
 (c) 7 : 3  
 (d) 8 : 3

77. यदि 12 सेमी० आधार वाले एक त्रिभुज का क्षेत्रफल 12 सेमी० भुजा वाले एक वर्ग के क्षेत्रफल के बराबर हो, तो त्रिभुज का शीर्षलम्ब होगा-

Topic: Mensuration

- (a) 12 सेमी०  
 (b) 24 सेमी०  
 (c) 18 सेमी०  
 (d) 36 सेमी०

78. दो संख्याओं का लघुतम समापवन्ध उससे महत्तम समापवर्तक का 15 गुना है। उनके महत्तम समापवर्तक एवं

लघुतम समापवन्त्र का योग 480 है और यदि एक संख्या 50 है तो दूसरी संख्या ज्ञात करें।

Topic: LCM and HCF

- (a) 80
- (b) 95
- (c) 100
- (d) 270

79. रंजीत और अभिषेक एक काम को क्रमशः 15 और 18 दिनों में समाप्त करते हैं, वे एक साथ 3 दिन तक काम करते हैं, और फिर रंजीत काम छोड़कर चला जाता है। अब शेष काम को अभिषेक कितने दिनों में पूरा कर लेगा।

Topic: Time and work

- (a) 15 दिन
- (b) 10 दिन
- (c)  $11\frac{2}{5}$  दिन
- (d)  $5\frac{2}{11}$  दिन

80. 4 अंकों की बड़ी-से-बड़ी संख्या जो पूर्ण वर्ग भी हो, क्या होगी?

Topic: Number system

- (a) 9805
- (b) 9908
- (c) 9801
- (d) 9999

81. किसी परीक्षा में उत्तीर्ण होने के लिए एक विद्यार्थी को 36% अंक आवश्यक प्राप्त करने चाहिए। 190 अंक प्राप्त करने वाले एक विद्यार्थी 35 अंकों से फेल हो गया। उस परीक्षा के पूर्णांक हैं-

Topic: Percentage

- (a) 625
- (b) 500
- (c) 350
- (d) 810

82. 500 ₹ पर 40% बट्टे तथा इसी धन पर 36% और 4% के दो क्रमागत बट्टों का अंतर कितना है?

Topic: Discount

- (a) 7.20 ₹
- (b) 2 ₹
- (c) 1.93 ₹
- (d) 6 ₹

83.  $\frac{256 \times 256 - 144 \times 144}{112}$  बराबर है-

Topic: Simplification

- (a) 420
- (b) 400
- (c) 360
- (d) 320

84. 3 के पहले पांच विषम गुणजों का औसत निम्नलिखित में से होगा?

Topic: Average

- (a) 12
- (b) 16
- (c) 15
- (d) 21

85. दो विद्यार्थियों की आयु का अनुपात 3 : 2 है। उनमें से एक दूसरे से 5 वर्ष बड़ा है। छोटे विद्यार्थी की आयु कितनी है?

Topic: Ages

- (a) 2 वर्ष
- (b) 10 वर्ष
- (c) 8 वर्ष
- (d) 15 वर्ष

86. यदि 15 मेजों का क्रय मूल्य 20 मेजों का विक्रय मूल्य के समतुल्य है, तो प्रतिशत हानि क्या है?

Topic: Profit and loss

- (a) 20
- (b) 25
- (c) 30
- (d) 15

87. दो नलियाँ P तथा Q एक टंकी को 20 मिनटों में भर सकती हैं। उसी को P अकेले 30 मिनटों में भर सकती है। तदनुसार Q अकेली उसे कितने समय में भर सकती है।

Topic: Pipe and cistern

- (a) 62 मिनट
- (b) 60 मिनट
- (c) 61 मिनट
- (d) 30 मिनट

88.  $4\sqrt{3x^2 + 5x - 2\sqrt{3}}$  का एक गुणनखंड निम्न में से कौन-सा है?

Topic: Simplification

- (a)  $4x + \sqrt{3}$
- (b)  $4x + 3$
- (c)  $4x - 3$
- (d)  $4x - \sqrt{3}$



89.  $468 \times 41 * \times 326$  के गुणनफल में इकाई के स्थान पर आने वाला अंक 2 है। आप पता लगाइये कि \* के स्थान पर अंक क्या होगा?

Topic: simplification

- (a) 3  
(b) 8  
(c) 2  
(d) 4

90. एक संख्या को पहले 10% बढ़ाया गया, फिर 20% और बढ़ाया गया। मूल संख्या में कुल कितनी वृद्धि हुई?

Topic: simplification

- (a) 30%  
(b) 15%  
(c) 32%  
(d) 36%

91. यदि 45 व्यक्ति 300 किग्रा० चावल 12 दिन में खाते हैं, तो 24 व्यक्ति 80 किग्रा० चावल कितने दिन में खाएंगे?

Topic: time and work

- (a) 4 दिन  
(b) 5 दिन  
(c) 6 दिन  
(d) 7 दिन

92. 350 मीटर लम्बी रेलगाड़ी 54 किमी०/घंटा की चाल से 250 मीटर लम्बी गुफा को कितनी देर में पार कर लेगी?

Topic: train

- (a) 20 से०  
(b) 22 से०  
(c) 30 से०  
(d) 40 से०

93.  $2^{16} - 1$ , निम्न में किसके द्वारा विभाज्य है?

Topic: Number system

- (a) 11  
(b) 13  
(c) 17  
(d) 19

94. यदि  $\frac{\sec\theta + \tan\theta}{\sec\theta - \tan\theta} = \frac{5}{3}$  हो, तो  $\sin\theta$  किसके बराबर होगा?

Topic: Trigonometry

- (a)  $\frac{1}{8}$   
(b)  $\frac{1}{4}$   
(c)  $\frac{1}{3}$

- (d)  $\frac{2}{3}$

95. त्रिभुज का क्षेत्रफल ज्ञात करें, जिसका आधार 25 सेमी० लंबा है एवं परस्पर ऊँचाई 10.8 सेमी० है-

Topic: Mensuration

- (a) 153 सेमी<sup>2</sup>  
(b) 135 सेमी<sup>2</sup>  
(c) 531 सेमी<sup>2</sup>  
(d) इनमें से कोई नहीं

96. दो अपरिमेय संख्याओं का गुणनफल होता है-

Topic: Number system

- (a) सदैव अपरिमेय  
(b) सदैव परिमेय  
(c) सदैव एक पूर्णांक  
(d) कभी परिमेय और कभी अपरिमेय

97. यदि  $(a+b):(a-b)=5:3$  हो, तो  $(a^2 + b^2):(a^2 - b^2) = ?$

Topic: Algebra

- (a) 17 : 15  
(b) 25 : 9  
(c) 4 : 1  
(d) 16 : 1

98. दो संख्याओं के महत्तम समापवर्तक तथा लघुत्तम समापवर्त्रय क्रमशः 13 तथा 1989 हैं। यदि उनमें से एक संख्या 117 हो, तो दूसरी संख्या कौन सी है?

Topic: LCM and HCF

- (a) 121  
(b) 143  
(c) 217  
(d) 221

99. 1 प्रतिशत के आधे को अगर दशमलव में लिखा जाए, तो क्या होगा?

Topic: percentage

- (a) 0.2  
(b) 0.02  
(c) 0.05  
(d) 0.005

100. एक बस अपनी यात्रा 60 किमी०/घंटा की गति से चलकर 6 घंटों में पूरी कर लेती है। तदनुसार उस बस को वह यात्रा 9 घंटों में पूरी करने के लिए कितने किमी०/घंटा की गति से चलना होगा?

Topic: Time and distance

- (a) 60  
(b) 40  
(c) 30  
(d) 35

भाग-III मानसिक क्षमता

निर्देश (101 – 106) : निम्नलिखित प्रश्नों में दिए गए विकल्पों में से संबंधित अक्षर/शब्द/संख्या को चुनिए।

101. दोषी : भूतकाल :: आशा : ?

Topic: Analogy

- (a) भविष्यकाल  
(b) दुःख  
(c) वर्तमानकाल  
(d) भूतकाल

102. निद्रा : थकावट :: अन्न : ?

Topic: Analogy

- (a) रात्रि  
(b) चावल  
(c) स्वास्थ्य  
(d) भूख

103. ABC : BDF :: LMN : ?

Topic: Analogy

- (a) MNQ  
(b) NOP  
(c) MNO  
(d) MOQ

104. CAT : DDY :: BIC : ?

Topic: Analogy

- (a) CLL  
(b) CLM  
(c) CML  
(d) CEP

105. 12 : 24 :: 72 : ?

Topic: Analogy

- (a) 145  
(b) 146  
(c) 143  
(d) 144

106. 85 : 42 :: 139 : ?

Topic: Analogy

- (a) 68  
(b) 69  
(c) 70  
(d) 67

107. यदि C बड़ा है A से लेकिन B से छोटा है तथा D छोटा है E से लेकिन C से बड़ा है, तब इनमें से कौन सा निश्चित निष्कर्ष हो सकता है?

Topic: Ranking

- (a) E सबसे बड़ा है  
(b) B सबसे बड़ा है  
(c) D बड़ा है B से  
(d) A सबसे छोटा है

108. यदि + का मान  $\times$  है, - का मान  $\div$  है,  $\times$  का मान है - है और  $\div$  का मान + है तब  $16 \div 64 - 8 \times 4 + 2$  का मान क्या होगा?

Topic: missing number

- (a) 18  
(b) 24  
(c) 16  
(d) 12

109. कुछ समीकरण किसी विशेष विधि के आधार पर हल किए गए हैं। उसी आधार पर हल न किए गए समीकरण का सही उत्तर चार विकल्पों में से चुनिए।

$$a = 4(369)9, b = 6(246)4, \text{ तथा } c = 7(?)3$$

Topic: Missing Number

- (a) 303  
(b) 213  
(c) 413  
(d) 503

110. 6 लड़कियाँ एक वृत्त में केन्द्र की ओर मुँह करके खड़ी हैं। बिन्दु, विजी की बाईं ओर है। रेखा, बिन्दु और मुमताज के बीच में है। जेस्सा, विजी और निर्मला के बीच में है। मुमताज की बाईं ओर कौन है?

Topic: Sitting arrangement

- (a) रेखा  
(b) विजी  
(c) बिन्दु  
(d) निर्मला

111. एक कथन दिया गया है, जिसके आगे दो निष्कर्ष I और II दिए गए हैं। आपको विचार करना है कथन सत्य है चाहे वह सामान्यतः ज्ञात तथ्यों से भिन्न प्रतीत होता हो। आपको निर्णय करना है कि दिए गए कथन में से कौन-सा निश्चित रूप से सही निष्कर्ष निकाला जा सकता है। अपने उत्तर को निर्दिष्ट कीजिए।

कथन : शिशुपालन एक कला है, युवा माता-पिता को शिशुपालन की रीतियों में प्रशिक्षण की जरूरत होती है।

निष्कर्ष :

I. आजकल युवा माता-पिता को शिशुपालन का कोई ज्ञान नहीं होता।

II. प्रशिक्षण से युवा दम्पति बेहतर माता-पिता बन जाएँगे।

Topic: Statement and Conclusion

- (a) केवल I निष्कर्ष निकलता है  
 (b) केवल II निष्कर्ष निकलता है  
 (c) न I निष्कर्ष और न ही II निकलता है  
 (d) I तथा II निष्कर्ष दोनों निकलते हैं

112. अमित ने संजीव से कहा, “वह लड़का जो फुटबॉल खेल रहा है, मेरे पिता की पत्नी की बेटी के दो भाइयों में छोटा है।” जो लड़का फुटबॉल खेल रहा था उसका अमित से क्या संबंध है?

Topic: Blood relation

- (a) भाई  
 (b) भांजा  
 (c) साला  
 (d) भतीजा

113. यदि  $<$  का अर्थ है कि घटा दो,  $>$  का अर्थ है कि जोड़ दो और  $\$$  का अर्थ है कि भाग दो, तो  $27 > 81 \$ 9 < 6$

का मूल्य क्या होगा?

Topic: Inequality

- (a) 54  
 (b) 33  
 (c) 30  
 (d) 36

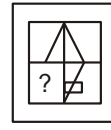
114. एक कक्षा में 60 विधार्थी हैं, जिसमें लड़कियों की संख्या लड़कों की संख्या से दोगुनी है। श्रेणी में ऊपर से राम का सत्रहवां स्थान प्राप्त हुआ। यदि 9 लड़कियाँ राम से आगे हैं, तो राम से पीछे श्रेणी में कितने लड़के हैं?

Topic: Ranking

- (a) 23  
 (b) 12  
 (c) 7  
 (d) 3

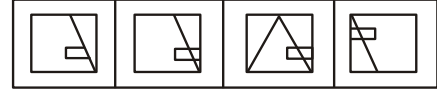
115. निम्नलिखित में से किस उत्तर आकृति द्वारा प्रश्न आकृति पूरी होती है?

प्रश्न आकृति :



Topic: Non verbal

उत्तर आकृतियाँ :



- (a) (b) (c) (d)

116. लुप्त संख्या ज्ञात कीजिए-

8	9	9
6	7	8
9	11	?
39	52	59

Topic: Missing Number

- (a) 10  
 (b) 11  
 (c) 12  
 (d) 13

निर्देश (117 – 118) : नीचे दिए गए विकल्पों में से विषम शब्द/संख्या/अक्षर को चुनिए।

Topic: Odd one out

117. (a) वायलिन  
 (b) सितार  
 (c) वीणा  
 (d) चमगादड़

118. (a) MORV

- (b) DFIM  
 (c) EFGJ  
 (d) QSVZ

Topic: odd one out

119. यदि 'PRABA' अक्षरों को किसी कूट भाषा में 27595 लिखा जाए और 'THILAK' को 368451 लिखा जाए, तो 'BHARATHI' को उस कूट भाषा में किस प्रकार लिखा जा सकता है?

Topic: coding decoding

- (a) 96575368  
 (b) 57686535  
 (c) 96855368  
 (d) 37536689

120. निम्न विकल्पों में से कौन-सा विकल्प नीचे दिए गए शब्दों का सार्थक क्रम दर्शाएगा?

1. काटना                      2. पहनना  
 3. सिलाई करना            4. नापना  
 5. चौक से निशान लगाना

Topic: Ranking

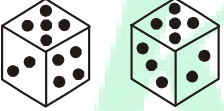
- (a) 4, 5, 1, 3, 2  
 (b) 5, 4, 1, 2, 3  
 (c) 1, 2, 3, 4, 5  
 (d) 4, 5, 3, 1, 2

121. मंगलवार को किसी गोष्ठी स्थान में सुबह 8:30 बजे से 15 मिनट पहले पहुँचकर मैंने जाना कि जो व्यक्ति 40 मिनट देर से आया था, उससे मैं आधे घंटे पूर्व ही पहुँच गया हूँ। वस्तुतः गोष्ठी का निर्धारित समय क्या था?

Topic: miscellaneous

- (a) 8:00 बजे  
 (b) 8:05 बजे  
 (c) 8:15 बजे  
 (d) 8:45 बजे

122. नीचे एक पासे की दो अवस्थितियाँ दिखाई गई हैं : यदि नीचे 4 है तो ऊपर क्या होगा?

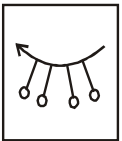


Topic: Dice

- (a) 2  
 (b) 3  
 (c) 5  
 (d) 6

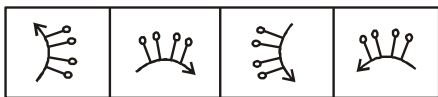
123. दी गई उत्तर-आकृतियों में से कौन-सी प्रश्न आकृति की बिल्कुल सही दर्पण प्रतिकृति होगी जबकि दर्पण AB पर रखा हो?

प्रश्न आकृति :



Topic: Nonverbal

उत्तर आकृतियाँ :



- (a) (b) (c) (d)

124. शर्मीला ने दक्षिण दिशा में जाना आरंभ किया। 15 मीटर चलने के बाद वह अपने बाईं ओर दो बार मुड़कर प्रत्येक बार 15 मीटर चली। अपने प्रारंभिक स्थान से अब वह कितनी दूर और किस दिशा में है?

Topic: Direction

- (a) 15 मीटर पूर्व

(b) 15 मीटर दक्षिण

(c)  $15\sqrt{3}$  मीटर पूर्व

(d) 30 मीटर पूर्व

125. यदि आज बुधवार है, तो अगले रविवार के 25 दिन बाद कौन सा दिन होगा?

Topic: Calender

- (a) रविवार  
 (b) शनिवार  
 (c) गुरुवार  
 (d) इनमें से कोई नहीं

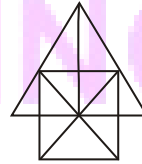
126. यदि आपको सूर्य से बृहस्पति ग्रह की ओर यात्रा करना है तब बीच में आने वाले सभी ग्रहों को स्पर्श करते हुए बृहस्पति को भी स्पर्श करते हैं, तो कितने ग्रहों को आपने स्पर्श किया होगा?

Topic: Miscellaneous

- (a) चार  
 (b) पांच  
 (c) छः  
 (d) तीन

127. निम्नांकित आकृति में त्रिकोणीय और वर्गाकार आकृति खंडों की संख्या कितनी है?

Topic: Figure Counting



- (a) 26, 6  
 (b) 25, 6  
 (c) 26, 3  
 (d) 24, 6

128. मत्स्य-झुंड का संबंध मछली से वही है जो कॉलोनी का ..... से है।

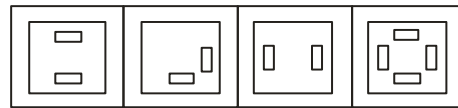
Topic: Analogy

- (a) चींटियाँ  
 (b) गाय  
 (c) घर  
 (d) जिंदगी

129. निम्नलिखित में से कौन वैसा ही है जैसे कि- Steel, Bronze, Brass ?

Topic: Analogy

- (a) Coal  
(b) Calcite  
(c) Methane  
(d) Zinc



(a) (b) (c) (d)

130. क्रम 325, 259, 204, 160, 127, 105 ? में अगली संख्या होगी-

Topic: Number Series

- (a) 94  
(b) 96  
(c) 98  
(d) 100

131. वर्ग में लड़कों की संख्या लड़कियों की संख्या की तिगुनी है। इनमें से एक संख्या बच्चों की कुल संख्या को प्रदर्शित नहीं कर सकता है?

Topic: Simplification

- (a) 48  
(b) 44  
(c) 42  
(d) 40

132. निम्नलिखित विकल्पों में से वह शब्द चुनिए जो दिए गए शब्द के अक्षरों का प्रयोग करके नहीं बनाया जा सकता?

FRIENDSHIP

Topic: Odd one out

- (a) SPEND  
(b) FREE  
(c) FRIEND  
(d) PRIDE

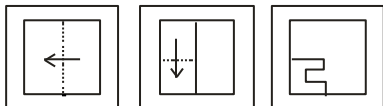
133. किसी कोड में 'GARNISH' को 'RGAINHS' लिखा जाता है। उसी कोड में 'GENIOUS' को कैसे लिखा जाएगा?

Topic: Coding decoding

- (a) NEGIOUS  
(b) ENGOIUS  
(c) GENOISU  
(d) NGENOISU

134. नीचे प्रश्न आकृतियों में दिखाए गए अनुसार कागज को मोड़कर काटने तथा खोलने के बाद वह किस उत्तर आकृति जैसा दिखाई देगा?

प्रश्न आकृति :



Topic: Nonverbal

उत्तर आकृतियाँ :

135. दी गई श्रृंखला में गलत संख्या ज्ञात कीजिए।

8, 16, 24, 40, 62, 104, 168

Topic: Number Series

- (a) 24 (b) 40  
(c) 62 (d) 104

136. यदि D = 4, SHE = 32, तो DINESH = ?

Topic: Coding decoding

- (a) 57  
(b) 52  
(c) 49  
(d) 59

137. दी गई अंक-श्रृंखला में कितने 4 के अंक ऐसे हैं जिनके पहले अभाज्य अंक आया है, लेकिन बाद में अभाज्य अंक नहीं है?

4, 1, 4, 1, 5, 4, 2, 6, 4, 1, 8, 3, 4, 9, 2, 4, 8, 3, 4, 8, 2, 8, 5, 4, 5, 4, 8, 7, 4, 6, 4, 5, 4

Topic: series

- (a) छः  
(b) चार  
(c) तीन  
(d) पाँच

निर्देश (138 - 139) : निम्नलिखित प्रत्येक प्रश्न में उसे चुनिए जो अन्य तीन विकल्पों में से भिन्न है।

Topic: odd one out

138. (a) 8 - 4  
(b) 4 - 2  
(c) 16 - 8  
(d) 16 - 4

139. (a) वर्गमूल

- (b) समीकरण  
(c) गुणा  
(d) भाग

Topic: odd one out

140. यदि 'A + B' का मतलब 'A, B की पुत्री है।'

'A × B' का मतलब 'A, B का पुत्र है।'

'A - B' का मतलब 'A, B की पत्नी है।'

यदि T - S × B - M, तो निम्न में से कौन सा सही नहीं है?

Topic: blood relation

- (a) S, B का पुत्र है  
 (b) T, S की पत्नी है  
 (c) निर्धारित नहीं किया जा सकता  
 (d) S, B की पुत्री है

141. एक बैग में 5 सफेद, 7 लाल तथा 8 काली गेंदें हैं, बैग में से 4 गेंदें एक-एक करके निकालनी हैं व हर गेंद को वापस बैग में डाल देनी है तो चारों गेंदे सफेद निकलें, इसकी क्या प्रायिकता होगी?

Topic: probability

- (a)  $\frac{1}{256}$   
 (b)  $\frac{1}{16}$   
 (c)  $\frac{4}{20}$   
 (d)  $\frac{4}{8}$

142. रमेश 33 विद्यार्थियों की एक कक्षा में 13वें स्थान पर है। श्रेणी अनुसार सुरेश से नीचे 5 विधार्थी है। रमेश और सुरेश के बीच कितने विधार्थी है?

Topic: ranking

- (a) 12  
 (b) 14  
 (c) 15  
 (d) 16

143. X, Y का पति है। W, X की पुत्री है। Z, W का पति है। N, Z की पुत्री है। N का Y से क्या सम्बन्ध है?

Topic: blood relation

- (a) चचेरा भाई/चचेरी बहन  
 (b) पोती  
 (c) पुत्री  
 (d) भांजा/भतीजी

144. यदि शब्दों की वे जिस क्रम से शब्दकोश में आते हैं उससे उल्टे क्रम में व्यवस्थित किया जाए तो तीसरे स्थान पर कौन-सा शब्द आएगा?

Topic: word formation

- (a) Odium  
 (b) Ordeum  
 (c) Occulist  
 (d) Odious

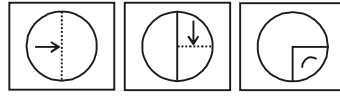
145. DREO अक्षरों से अंग्रेजी के कितने सार्थक शब्द बनाए जा सकते हैं जबकि प्रत्येक शब्द में प्रत्येक अक्षर सिर्फ एक बार प्रयोग हो?

Topic: word formation

- (a) कोई नहीं  
 (b) एक  
 (c) दो  
 (d) तीन

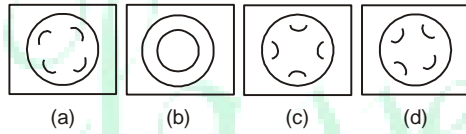
146. नीचे प्रश्न आकृतियों में दिखाए अनुसार कागज को मोड़कर काटने तथा खोलने के बाद वह किस उत्तर आकृति जैसा दिखाई देगा?

प्रश्न आकृतियाँ :



Topic: Nonverbal

उत्तर आकृतियाँ



147. 6 संख्याओं का औसत 4.5 है, तो इन संख्याओं के जोड़ को 3 के वर्ग से विभाजित करने पर आयेगा-

Topic: average

- (a) 4.5  
 (b) 3.5  
 (c) 3  
 (d) 5

148. यदि धूल को वायु कहा जाए, वायु को अग्नि कहा जाए, अग्नि को जल कहा जाए, जल को रंग का जाए, रंग को वर्षा कहा जाता और वर्षा को धूल कहा जाए, तो मछलियाँ कहाँ रहती हैं?

Topic: coding decoding

- (a) अग्नि  
 (b) जल  
 (c) रंग  
 (d) धूल

149. तथ्य दिया है कि- 'सभी खिड़कियाँ दरवाजे हैं तथा कोई दरवाजा दीवार नहीं है'।

निम्न में से कौन-सा सही है?

Topic: syllogism

- (a) कोई खिड़की दीवार नहीं है
- (b) कोई दरवाजा खिड़की नहीं है
- (c) कुछ खिड़कियाँ दीवार हैं
- (d) उपरोक्त में से कोई नहीं

150. 'R' उत्तर की ओर 1 किमी० जाता है, फिर बायीं ओर मुड़कर 2 किमी० चलता है। वह फिर बायीं ओर मुड़ता है। अब उसका मुख किस दिशा की ओर है?

**Topic:** Direction

- (a) उत्तर
- (b) दक्षिण
- (c) पूर्व
- (d) पश्चिम

*KV Classes*

SSC | BANKING | RLY