

# KV CLASSES

## Question Paper - Railways ALP CBT 2: Test 4

url: <http://kvclasses.onlinetyari.org/>

Q.1 केंद्रीय गृह मंत्रालय ने हाल ही में निम्नलिखित में से किसे "गंभीर प्रकृति की आपदा" के रूप में घोषित किया है?

(A) नागालैंड में बाढ़ (B) गुजरात में चक्रवात (C) केरल में बाढ़ (D) बंगाल की खाड़ी में टाइफून

Q.2 यदि A का अर्थ है +, Q का अर्थ है -, V का अर्थ है x, R का अर्थ है ÷, तो दी गयी समीकरण का मान क्या है?

$$225 R 5 A 64 Q 13 V 6 = ?$$

(A) 15 (B) 31 (C) 57 (D) 47

Q.3 एक व्यक्ति साइकिल चलाते हुए, एक वृत्ताकार मैदान की परिधि सहित मैदान का एक चक्कर 126 किमी/घंटा की गति से 2 मिनट 12 सेकंड में पूरा करता है। मैदान का क्षेत्रफल क्या है?

(A) 1224450 वर्ग मीटर (B) 1587830 वर्ग मीटर (C) 1423350 वर्ग मीटर (D) 1697850 वर्ग मीटर

Q.4 यदि एक भिन्न के अंश में 200% की वृद्धि की जाती है और हर में 100% की वृद्धि की जाती है, तो परिणामी भिन्न  $1\frac{13}{17}$  हो जाती है। मूल भिन्न ज्ञात कीजिए।

(A)  $\frac{20}{17}$  (B)  $\frac{18}{17}$  (C)  $\frac{14}{17}$  (D)  $\frac{11}{17}$

Q.5 यदि रेखा MN पर एक दर्पण रखा जाता है, तो कौन सी उत्तर आकृति दी गयी प्रश्न आकृति का सही दर्पण प्रतिबिंब होगी?

प्रश्न आकृति



उत्तर आकृति



(A) (B) (C) (D)

(A) A (B) B (C) C (D) D

Q.6 11 विद्यार्थियों और उनके शिक्षक की औसत आयु 16 वर्ष है। पहले सात विद्यार्थियों की औसत आयु 14 वर्ष है और अंतिम चार विद्यार्थियों की औसत आयु 10 वर्ष है। शिक्षक की आयु क्या है?

(A) 30 वर्ष (B) 36 वर्ष (C) 48 वर्ष (D) 54 वर्ष

Q.7 यदि E को A के रूप में कोड किया जाता है, A को R के रूप में कोड किया जाता है, R को X के रूप में कोड किया जाता है, M को S के रूप में कोड किया जाता है, T को W के रूप में कोड किया जाता है, P को O के रूप में कोड किया जाता है, W को E के रूप में कोड किया जाता है और O को T के रूप में कोड किया जाता है, तो "WARMOTE" के लिए क्या कोड होगा?

(A) XERSWTA (B) ERSXIAW (C) ERXSTWA (D) ESRXWAO

Q.8 मारियो अब्दो बेनिटेज़ हाल ही में समाचारों में थे; वह किस क्षेत्र से संबंधित हैं?

(A) खेल (B) राजनीति (C) थिएटर (D) विज्ञान और प्रौद्योगिकी

Instructions:

निम्नलिखित प्रश्नों में, पहले एक कथन दिया गया है और उसके बाद कुछ पूर्वधारणाएँ दी गई हैं, पूर्वधारणा ऐसी कोई भी बात होती है जिसे पहले से मान लिया जाए या फिर जिसे सत्य मानकर कार्य किया जाए। कथन के आधार पर यह ज्ञात कीजिए कि इसमें कौन-सी पूर्वधारणा अन्तर्निहित है।

Q.9 कथन:

भारत सरकार ने क्षेत्र में तनाव को कम करने के लिए अपने पड़ोसी के साथ एक ट्रैक II वार्ता प्रारंभ करने का निर्णय किया है।

पूर्वधारणाएं:

I. पड़ोसी देश ट्रैक II वार्ता में भाग लेने के लिए सहमत हो सकता है।

II. ट्रैक II वार्ता में शामिल लोग अपनी संबंधित सरकारों को मनाने में सक्षम हो सकते हैं।

(A) केवल पूर्वधारणा I अंतर्निहित है।

(B) केवल पूर्वधारणा II अंतर्निहित है।

(C) या तो पूर्वधारणा I या II अंतर्निहित है।

(D) पूर्वधारणा I और II दोनों अंतर्निहित हैं।

Q.10 यदि 4.8 लीटर शुद्ध घी में 11.2 लीटर सब्जियों की वसा मिलाई जाती है, तो मिश्रण में शुद्ध घी का प्रतिशत ज्ञात कीजिए।

(A) 20% (B) 15% (C) 25% (D) 30%

Instructions:

प्रश्न में एक कथन दिया गया है उसके आगे दो तर्क I और II दिए गए हैं आपको मानना है कि कथन सत्य चाहे वह सामान्यता ज्ञात तथ्यों से भिन्न प्रतीत होता हो। आपको निर्णय करना है कि दिए गए तर्कों में से कौन-सा तर्क मजबूत है, यदि कोई हो - (A) यदि केवल तर्क I मजबूत है। (B) यदि केवल तर्क II मजबूत है। (C) यदि दोनों तर्क I और II मजबूत हैं। (D) यदि न ही तर्क I न ही तर्क II मजबूत है।

**Q.11 कथन:**

क्या भारत में सभी बीमार सार्वजनिक क्षेत्र की इकाइयों में स्वैच्छिक सेवानिवृत्ति की योजनाएं प्रारंभ की जानी चाहिए?

**तर्क:**

I. हां, अतिरिक्त और अक्षम कर्मचारी सार्वजनिक क्षेत्र के संगठन की बीमारी के कारणों में से एक है।

II. हां, ऐसा निजी और बहुराष्ट्रीय कंपनियां विकसित देशों में करती हैं।

(A) A (B) B (C) C (D) D

**Q.12** एक गोलाकार सतही प्लेन हॉरिजॉन्टल प्लेन और वर्टिकल प्लेन दोनों के साथ 30 डिग्री कोण बना रहा है। फ्रंट व्यू क्या होगा?

(A) अंडाकार (B) लाइन (C) दीर्घ वृत्त (D) वृत्त

**Q.13** एक पंखे का अंकित मूल्य 1400 रुपए है और दुकानदार इस पर 9% की छूट देता है। पंखे का विक्रय मूल्य (रुपए में) ज्ञात कीजिए।

(A) 1226 रुपए (B) 1274 रुपए (C) 1364 रुपए (D) 1374 रुपए

**Q.14** निम्नलिखित में से कौन सा सेकंड क्लास लेवर का उदाहरण है?

(A) एक झाड़ू (B) कैन ओपनर (C) पहिया (D) सब्बल

**Q.15**  $\frac{\sin \theta - 2\sin^3 \theta}{2\cos^3 \theta - \cos \theta}$  का मान ज्ञात कीजिए।

(A)  $\cos \theta$  (B)  $2\cos^2 \theta$  (C)  $\tan \theta$  (D)  $\cot \theta$

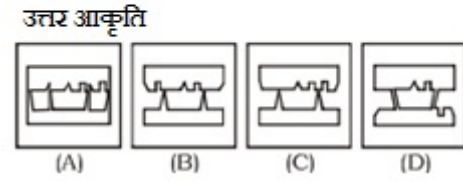
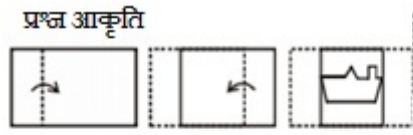
**Q.16** निम्नलिखित विकल्पों में से उस शब्द को चुनिए, जिसे दिए गये शब्द के अक्षरों का प्रयोग करके बनाया जा सकता है?

**NTMENPOITDISAP**

(A) POINTER (B) OINTMENT (C) TENEMENT (D) POSITION

**Q.17** कागज के एक टुकड़े को चित्र में दिखाए अनुसार मोड़ा और काटा गया है। दी गयी उत्तर आकृतियों में से उसे चुनिए

जो यह प्रदर्शित करे कि यह खुलने पर कैसा दिखाई देगा?



(A) A (B) B (C) C (D) D

**Q.18** चिन्मय, अपने कार्यालय से 10 किमी दक्षिण की ओर चलता है, बायें मुड़ता है और 25 किमी चलता है, वह फिर बायें मुड़ता है और 40 किमी चलता है, फिर वह दायें मुड़ता है और 5 किमी चलकर अपने घर पहुंच जाता है। उसके कार्यालय से उसका घर किस दिशा में है?

(A) दक्षिण-पश्चिम (B) उत्तर-पूर्व (C) पूर्व (D) उत्तर

**Q.19** आंध्र प्रदेश की "मुख्य मंत्री युवा नेस्तम" योजना के तहत, राज्य के बेरोजगार युवाओं के बीच कितनी धनराशि को वितरित करने का निर्णय लिया गया है?

(A) 1000 रु. (B) 2000 रु. (C) 5000 रु. (D) 10000 रु.

**Q.20** निम्नलिखित में से किस राज्य ने हाल ही में अनुसंधान और वैज्ञानिक शिक्षा के लिए "आई-हब" स्थापित किया है?

(A) तमिलनाडु (B) तेलंगाना (C) आंध्र प्रदेश (D) कर्नाटक

Instructions:

प्रश्न में एक कथन दिया गया है उसके आगे दो तर्क I और II दिए गए हैं आपको मानना है कि कथन सत्य चाहे वह सामान्यता ज्ञात तथ्यों से भिन्न प्रतीत होता हो। आपको निर्णय करना है कि दिए गए तर्कों में से कौन-सा तर्क मजबूत है, यदि कोई हो - (A) यदि केवल तर्क I मजबूत है। (B) यदि केवल तर्क II मजबूत है। (C) यदि दोनों तर्क I और II मजबूत हैं। (D) यदि न ही तर्क I न ही तर्क II मजबूत है।

**Q.21 कथन:**

क्या भारत में माध्यमिक विद्यालय प्रमाणपत्र (SSC) परीक्षा में सभी छात्रों के लिए 'कंप्यूटर ज्ञान' अनिवार्य विषय होना चाहिए?

**तर्क:**

I. नहीं, हमारी जरूरत सभी के लिए 'रोटी' है, हम पश्चिमी मॉडल का पालन नहीं कर सकते हैं।

II. हां, हम अपनों बच्चों को कंप्यूटर के साथ लैस किये बिना आज के युग में सफल नहीं हो सकते हैं।

(A) A (B) B (C) C (D) D

Q.22 यदि दो संख्याओं का गुणनफल और म.स.प. क्रमशः

3267 और 33 है, तो बड़ी संख्या ज्ञात कीजिए।

(A) 88 (B) 99 (C) 111 (D) 222

Q.23 निम्नलिखित समीकरण गणितीय रूप से सही बन

जाता है, जब आप प्रश्न में इंगित प्रतीकों को आपस में परिवर्तित करते हैं। सही विकल्प का चयन करें। दिया गया समीकरण है-

$$(16 - 4) \times 6 \div 2 + 8 = 30$$

(A) - और + (B)  $\div$  और - (C)  $\times$  और + (D)  $\div$  और +

Q.24 एक क्रिकेट के खेल में पहली 15 पारियों में, रन रेट

केवल 8.4 है। तो शेष 35 पारियों में 266 रनों के लक्ष्य तक

पहुँचने के लिए रन रेट क्या होना चाहिए?

(A) 3.6 (B) 4.0 (C) 4.4 (D) 4.8

Q.25 ट्रांसलेटर जो मैक्रो एक्सपेंशन प्रदर्शित करता है,

कहलाता है-

(A) असेम्बलर (B) माइक्रो प्री-प्रोसेसर (C) मैक्रो प्री-प्रोसेसर

(D) मैक्रो प्रोसेसर

Q.26 वर्ष 1990 के लिए कैलेंडर किस वर्ष के कैलेंडर के समान है?

(A) 1997 (B) 2000 (C) 2018 (D) 1994

Q.27 सूर्य का उन्नयन कोण  $60^\circ$  है। एक 240 सेमी लंबे

व्यक्ति की छाया की लंबाई ज्ञात कीजिए।

(A) 118.56 सेमी (B) 127.36 सेमी (C) 138.56 सेमी (D)

144.26 सेमी

Q.28 एक निकाय स्थिर अवस्था से चलना शुरू करता है,

निकाय द्वारा 5वें सेकंड और चौथे सेकंड में तय की गई दूरी का अनुपात क्या है?

(A)  $\frac{7}{9}$  (B)  $\frac{9}{7}$  (C)  $\frac{5}{4}$  (D)  $\frac{4}{5}$

Q.29 एक पुरुष का परिचय कराते हुए, एक महिला कहती है,

"उसकी पत्नी मेरे दादा की एकमात्र पोती है"। वह व्यक्ति उस महिला से किस प्रकार संबंधित है?

(A) पति (B) भाई (C) ससुर (D) मामा

Q.30 दिए गये विकल्पों में से विषम शब्द/संख्या/अक्षर का

चयन करें-

(A) 234-342 (B) 354-543 (C) 543-453 (D) 243-432

Q.31 ऑटोकैड के साथ एक कटिंग प्लेन लाइन बनाते समय

लाइन बनाने के लिए निम्न में से कौन सी लाइन का उपयोग किया जाता है?

(A) डेश लाइन (B) सेंटर लाइन (C) पॉलीलाइन (D) हैच

लाइन

Q.32 यदि एक पदार्थ का तापमान  $149^\circ\text{F}$  है, तब सेन्टीग्रेड से

इसका तापमान कितना होगा?

(A)  $105^\circ\text{सेन्टीग्रेड}$  (B)  $32^\circ\text{सेन्टीग्रेड}$  (C)  $140^\circ\text{सेन्टीग्रेड}$  (D)

$65^\circ\text{सेन्टीग्रेड}$

Q.33 निम्नलिखित में से कौन सा उपकरण एक आयत बनाने

के लिए एक पंक्ति में व्यवस्थित लकड़ी की पतली स्ट्रिप्स से बना होता है?

(A) प्रोटेक्टर (B) स्केल (C) मिनी - ड्राफ्टर (D) ड्राइंग बोर्ड

Instructions:

निम्न प्रश्नों में कुछ कथन दिए गए हैं। कथनों के पश्चात्

निष्कर्ष दिए गए हैं। कथनों का ध्यान पूर्वक अध्ययन करते

हुए नीचे दिए गए निष्कर्षों पर विचार कीजिए। नीचे दिए गए

कूट का उपयोग करते हुए सही निष्कर्ष का चयन कीजिए।

Q.34 कथन:

राज्य 'X' के मंत्रिमंडल ने राज्य में दूध की प्रचुरता से निपटने

के लिए कुछ कदम उठाए हैं क्योंकि सहकारी समिति और

सरकारी डेयरी उपलब्ध दूध का उपयोग करने में असफल रही

हैं - एक समाचार रिपोर्ट

निष्कर्ष:

I. राज्य 'X' का दूध उत्पादन इसकी आवश्यकता से अधिक है।

II. राज्य 'X' में सरकारी और सहकारी डेयरी दूध की इस

अधिकता को संभालने के लिए संसाधनों और प्रौद्योगिकी के

संदर्भ में सुसज्जित नहीं हैं।

(A) केवल निष्कर्ष I अनुसरण करता है। (B) केवल निष्कर्ष II

अनुसरण करता है। (C) या तो निष्कर्ष I या II अनुसरण करता

है। (D) निष्कर्ष I और II दोनों अनुसरण करते हैं।

Q.35 मैत्री 2018 हाल ही में भारत और निम्नलिखित में से

किस देश के बीच आयोजित एक संयुक्त सैन्य अभ्यास है?

(A) इंडोनेशिया (B) म्यांमार (C) थाईलैंड (D) भूटान

Q.36 जनगणना 2011 के अनुसार, भारत में सबसे कम बोली

जाने वाली भाषा कौन सी है?

(A) बोडो (B) मैथिली (C) संस्कृत (D) संथाली

Q.37 रंजीत श्रीवास्तव हाल ही में चर्चा में थे; वह किस क्षेत्र से

संबंधित हैं?

(A) मेडिसिन (B) विज्ञान और प्रौद्योगिकी (C) विधि (D)

साहित्य

Q.38 निम्न में से कौन सा खंड (सेक्शन) ब्रेक लाइन द्वारा सीमित है?  
(A) घूमा हुआ खंड (B) टूटा हुआ खंड (C) हटाया गया खंड (D) आधा खंड

Q.39 ब्लूमबर्ग की रिपोर्ट के अनुसार, किस देश ने हाल ही में शेयर बाजार में विश्व में दूसरा सबसे बड़ा स्थान प्राप्त किया है?  
(A) चीन (B) जापान (C) अमेरिका (D) भारत

Q.40 नासा के वैज्ञानिकों ने सौर मंडल की बाहरी सीमा पाई है। इसे निम्नलिखित में से किससे गठित एक दीवार के रूप में कहा गया है?  
(A) हीलियम (B) ईथर (C) हाइड्रोजन (D) मीथेन

Q.41 'सी प्रेयर' पुस्तक के लेखक कौन हैं?  
(A) एलन कुर्डी (B) स्टीफन श्वार्टज़ (C) खालिद होसेनी (D) आमर हुसैन

Q.42 निर्वात में 2 मीटर की दूरी पर रखे 4 किलो द्रव्यमान के दो अलग पत्थरों के बीच गुरुत्वाकर्षण बल क्या होगा?  
(A)  $6.675 \times 10^{-5}$  न्यूटन (B) 2 न्यूटन (C) शून्य (D)  $26.7 \times 10^{-11}$  न्यूटन

Instructions:

निम्न प्रश्नों में कुछ कथन दिए गए हैं। कथनों के पश्चात् निष्कर्ष दिए गए हैं। कथनों का ध्यान पूर्वक अध्ययन करते हुए नीचे दिए गए निष्कर्षों पर विचार कीजिए। नीचे दिए गए कूट का उपयोग करते हुए सही निष्कर्ष का चयन कीजिए।

Q.43 कथन:

कुछ पत्रिकाएं पुस्तकें हैं।  
सभी उपन्यास पुस्तकें हैं।  
सभी पुस्तकें निःशुल्क हैं।

निष्कर्ष:

I. कुछ उपन्यास पत्रिकाएं हैं।  
II. कुछ पत्रिकाएं निःशुल्क हैं।  
III. कुछ उपन्यास निःशुल्क हैं।

(A) केवल I अनुसरण करता है। (B) केवल II अनुसरण करता है। (C) केवल III अनुसरण करता है। (D) केवल II और III अनुसरण करते हैं।

Q.44 कम से कम वह संख्या जिसे 2177 में जोड़ा जाता है ताकि राशि 3, 4, 5 और 6 द्वारा बिल्कुल विभाजित हो:  
(A) 13 (B) 23 (C) 33 (D) 43

Q.45 एक 500 ग्राम द्रव्यमान का निकाय r त्रिज्या वाले वृत्ताकार पथ में नियत गति से घूम रहा है। एक पूर्ण चक्कर में किया गया कार्य है-

(A)  $\frac{r}{500}J$  (B)  $\frac{500}{r}J$  (C) शून्य (D) 500 J

Q.46 एशियाई राष्ट्रों के लिए बाढ़ का अनुमान लगाने के लिए निम्नलिखित में से किस देश को WMO द्वारा 'नोडल सेंटर' बनाया गया है?

(A) भारत (B) वियतनाम (C) म्यांमार (D) थाईलैंड

Instructions:

निम्न प्रश्नों में कुछ कथन दिए गए हैं। कथनों के पश्चात् निष्कर्ष दिए गए हैं। कथनों का ध्यान पूर्वक अध्ययन करते हुए नीचे दिए गए निष्कर्षों पर विचार कीजिए। नीचे दिए गए कूट का उपयोग करते हुए सही निष्कर्ष का चयन कीजिए।

Q.47 कथन:

सभी मेंढक टोड हैं।  
कुछ टोड मक्खियां खाते हैं।  
सभी मेंढक तैरते हैं।

निष्कर्ष:

I. सभी मेंढक मक्खियां खाते हैं।  
II. कोई टोड तैरता नहीं है।  
III. कुछ मेंढक मक्खियां खाते हैं।

(A) केवल I अनुसरण करता है। (B) केवल II अनुसरण करता है। (C) केवल III अनुसरण करता है। (D) कोई अनुसरण नहीं करता है।

Q.48 यदि आज 31 जुलाई है, सप्ताह का दिन बुधवार है और यह एक अधिवर्ष है, तो 3 वर्ष बाद आज के दिन सप्ताह का कौन सा दिन होगा?

(A) शनिवार (B) शुक्रवार (C) रविवार (D) मंगलवार

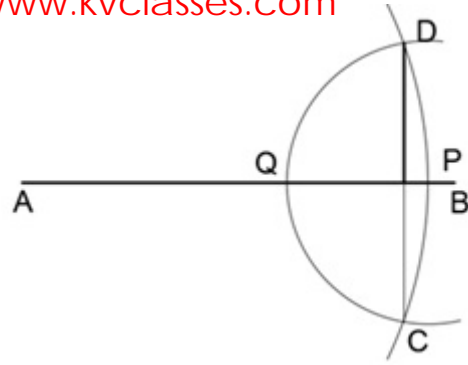
Q.49 यदि '×' का अर्थ है 'जोड़ना', '-' का अर्थ है 'भाग करना', '÷' का अर्थ है 'घटाना' और '+' का अर्थ है 'गुणा करना', तो निम्नलिखित में से कौन सा समीकरण सही है?

(A)  $16 + 5 - 10 \times 4 \div 3 = 9$  (B)  $16 - 5 \times 10 \div 4 + 3 = 12$  (C)  $16 + 5 \div 10 \times 4 - 3 = 9$  (D)  $16 \times 5 \div 10 \div 4 - 3 = 19$

Q.50 यदि एक आइसोमेट्रिक प्रक्षेपण वास्तविक माप के साथ खींचा जाता है लेकिन आइसोमेट्रिक स्केल के साथ नहीं तो ड्राइंग को कहा जाता है-

(A) आइसोमेट्रिक धारणा (B) ऑर्थोग्राफिक व्यू (C) आइसोमेट्रिक व्यू (D) आइसोमेट्रिक प्रक्षेपण

**Q.51** बोनी अपने घर से अपनी यात्रा प्रारंभ करता है। वह 5 किमी उत्तर में जाता है, फिर 10 किमी दाएँ जाता है। वहाँ से, वह फिर दाएँ मुड़ता है और 10 किमी जाता है। अब वह अपने घर से कितनी दूर है? सभी दूरियों को कल्पना में मापा गया है।  
(A)  $\sqrt{125}$  (B)  $\sqrt{200}$  (C)  $\sqrt{225}$  (D)  $\sqrt{150}$



**Q.52** भारत ने हाल ही में **हेलिना** का सफलतापूर्वक परीक्षण किया है; यह निम्नलिखित में से किसका तीसरा पीढ़ी का मिसाइल संस्करण है?

(A) ब्रह्मोस (B) अग्नि (C) आकाश (D) नाग

**Q.53** पांच पुस्तकें एक ढेर में रखी हैं। 'C', 'D' के ऊपर रखी है और 'E', 'K' के नीचे रखी है। 'D', 'K' के ऊपर रखी है और 'F', 'E' के नीचे रखी है। कौन सी पुस्तक सबसे नीचे रखी है?  
(A) K (B) E (C) F (D) C

**Q.54** 9000 रुपए की राशि पर 3 वर्षों के अंत में 10% वार्षिक चक्रवृद्धि ब्याज की दर से संयोजित ब्याज क्या होगा?  
(A) 2819 रुपए (B) 2979 रुपए (C) 3079 रुपए (D) 3129 रुपए

**Q.55** निम्नलिखित में से कौन सा चित्र **विष, जैव-उत्पाद और भोजन** के बीच सही संबंध प्रदर्शित करता है?

उत्तर आकृति



(A) A (B) B (C) C (D) D

**Q.56** बिन्दु (10, 3) और (-2, 8) के बीच की दूरी ज्ञात कीजिए।  
(A) 8 इकाई (B) 10 इकाई (C) 12 इकाई (D) 13 इकाई

**Q.57** ईरान ने हाल ही में "कोसार" का अनावरण किया है; यह निम्नलिखित में से किसका नई पीढ़ी का निर्माण है?

(A) एंटी टैंक निर्देशित मिसाइल (B) लड़ाकू विमान (C) इंटरनेट प्रौद्योगिकी (D) संचार उपग्रह

**Q.58** संजीव ने अपने दोस्त से 9% वार्षिक दर से 1240 रुपए उधार लिये। उसने 8 वर्षों के बाद राशि वापस की। उसने कितनी राशि भुगतान की?

(A) 1962.80 रुपए (B) 2042.80 रुपए (C) 2132.80 रुपए (D) 2252.80 रुपए

**Q.59** निम्नलिखित में से कौन सी कन्स्ट्रक्शन लाइन पहले खींची गई है?

(A) चाप DQC (B) रेखा AP (C) रेखा DC (D) चाप DPC

**Q.60** तीन बिंदुओं द्वारा गठित त्रिकोण का क्षेत्र खोजें जिनके निर्देशांक (2,3) (4,5) और (6,3) हैं

(A) 6 वर्ग इकाई (B) 8 वर्ग इकाई (C) 4 वर्ग इकाई (D) 3 वर्ग इकाई

**Q.61** निम्नलिखित शब्दों को शब्दकोष के क्रम के अनुसार व्यवस्थित करें-

1. Zephyr
2. Zodiac
3. Zoonomy
4. Zenith
5. Zig-Zag

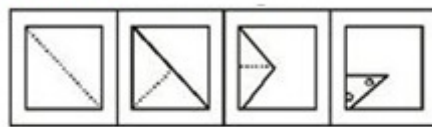
(A) 2, 4, 3, 5, 1 (B) 4, 2, 1, 3, 5 (C) 4, 1, 5, 2, 3 (D) 5, 3, 2, 4, 1

**Q.62** व्यू जो प्रोफाइल प्लेन में लाइन की वास्तविक लंबाई बताता है -

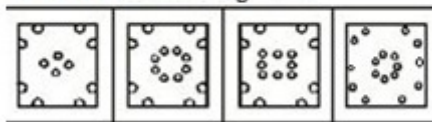
(A) साइड व्यू (B) बॉटम व्यू (C) फ्रंट व्यू (D) टॉप व्यू

**Q.63** कागज के एक टुकड़े को चित्र में दिखाए अनुसार मोड़ा और छेद किया गया है। दी गयी उत्तर आकृतियों में से उसे चुनिए जो यह प्रदर्शित करे कि यह खुलने पर कैसा दिखाई देगा?

प्रश्न आकृति



उत्तर आकृति



(A) (B) (C) (D)

(A) A (B) B (C) C (D) D

**Q.64** इस प्रश्न में, एक शब्द को केवल एक संख्या-समूह द्वारा प्रदर्शित किया जा सकता है, जैसा कि दिए गये विकल्पों में से किसी एक में दिया गया है। विकल्पों में दिए गये संख्या-समूह को दो वर्गों द्वारा दर्शाया गया है, जैसा कि नीचे दिए गये दो आव्यूहों में प्रदर्शित किया गया है। आव्यूह-1 की

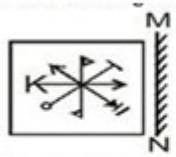
पंक्तियों और स्तंभों को 0 से 5 तक की संख्या दी गयी है तथा आव्यूह-II की पंक्तियों और स्तंभों को 6 से 10 तक की संख्या दी गयी है। इन आव्यूहों से एक शब्द को पहले इसकी पंक्ति और फिर इसके स्तंभ द्वारा दर्शाया जा सकता है। उदाहरण के लिए- 'D' को 11, 25, आदि से प्रदर्शित किया जा सकता है और 'J' को 67, 78, आदि से प्रदर्शित किया जा सकता है। इसी प्रकार, आपको दिए गये शब्द के लिए संख्या समूह पहचानना है। 'MILK'

आव्यूह-I					आव्यूह-II						
0	1	2	3	4	5	0	6	7	8	9	10
1	D	E	F	G	H	6	I	J	K	L	M
2	H	G	E	F	D	7	M	L	J	K	I
3	G	F	E	D	H	8	I	K	L	J	M
4	F	E	D	H	G	9	J	L	M	K	I
5	E	D	H	F	G	10	K	M	I	L	J

(A) 98,66,79,77 (B) 98,79,77,86 (C) 98,86,77,99 (D) 86,77,99,98

Q.65 यदि रेखा MN पर एक दर्पण रखा जाता है, तो कौन सी उत्तर आकृति दी गयी प्रश्न आकृति का सही दर्पण प्रतिबिंब होगी?

प्रश्न आकृति



उत्तर आकृति



(A) (B) (C) (D)

(A) A (B) B (C) C (D) D

Q.66 निम्नलिखित में से किसने एशियाई जूनियर कुश्ती चैंपियनशिप, 2018 में स्वर्ण पदक जीता है?

(A) सचिन राठी (B) दिव्य ककरन (C) आर्यन पवार (D) कुमार सुनील

Q.67 समीकरण  $x^2 + y^2 = 26$  वाले वृत्त का क्षेत्रफल ज्ञात कीजिए।

(A)  $16\pi$  (B)  $26\pi$  (C)  $6\pi$  (D)  $12\pi$

Q.68 एक शहर में तीन कार विक्रेता A, B और C हैं। A द्वारा बेची गई कारों की संख्या, C द्वारा बेची गई कारों की संख्या का तीन चौथाई और B द्वारा बेची गई कारों से 33.33% अधिक है। यदि A द्वारा बेची गई कारों की संख्या, B द्वारा बेची गई कारों की संख्या से 150 अधिक है, तो A और C द्वारा बेची गई कारों की संख्या का कुल योग ज्ञात कीजिए।

(A) 1850 (B) 1650 (C) 1500 (D) 1400

Q.69 यदि एक शंकु की त्रिज्या और ऊंचाई क्रमशः 22 इकाई और 16 इकाई है तो इसके वक्र सतह का क्षेत्रफल ज्ञात कीजिए।

(A) 1880.6 वर्ग इकाई (B) 1925.6 वर्ग इकाई (C) 2056.8 वर्ग इकाई (D) 2116.6 वर्ग इकाई

Q.70 एक प्रत्यावर्ती RC श्रेणीक्रम परिपथ में कुल वोल्टेज 13 वोल्ट है और प्रतिरोध से प्रवाहित 5 वोल्ट है, तब संधारित्र से प्रवाहित वोल्टेज कितना है-

(A) 4V (B) 8V (C) 10V (D) 12V

Q.71 यदि 15 पदों का माध्य 18 है और अन्य 10 पदों का माध्य 14 है, तो 25 पदों का माध्य क्या होगा-

(A) 16.4 (B) 17.5 (C) 18.4 (D) 19.0

Q.72 यदि दो द्रव्यमानों के बीच दूरी तीन गुना है तब उनके मध्य गुरुत्वाकर्षण आकर्षण बल कितना होगा?

(A) तीन गुना (B) 1/3 कम होगा (C) 1/9 कम होगा (D) चार गुना होगा

Q.73 निम्नलिखित आंकड़ों 11, 13, 15, 19, P+2, P+4, 30, 35, 39, 46 को आरोही क्रम में व्यवस्थित करने पर माध्यिका 30 है तो P का मान क्या होगा -

(A) 24 (B) 26 (C) 28 (D) 27

Q.74 कोण जिसे हम एकल सेट-स्क्वायर का उपयोग करके नहीं बना सकते -

(A)  $45^\circ$  (B)  $30^\circ$  (C)  $75^\circ$  (D)  $60^\circ$

Q.75 WINDOW का मतलब है-

(A) वाइड इंटरैक्टिव नेटवर्क डेवलपमेंट फॉर ऑफिस वर्क सोल्यूशन

(B) वाइड इंटरैक्टिव नेटवर्क डेवलपमेंट फॉर ऑफिस वर्क सोल्यूशन

(C) वर्ल्ड इंटरैक्टिव नेटवर्क डेवलपमेंट फॉर ऑफिस वर्क सोल्यूशन

(D) वाइड इंटरनेट नेटवर्क डेवलपमेंट फॉर ऑफिस वर्क सोल्यूशन

Q.76 वह धनात्मक संख्या ज्ञात कीजिए जिसमें जब 16 की वृद्धि की जाती है तो यह संख्या के व्युत्क्रम के 57 गुना के समान हो जाती है।

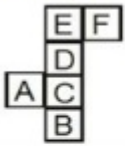
(A) 16 (B) 19 (C) 3 (D) 17

Q.77 एक 40 मिमी लंबाई की स्प्रिंग को बल लगाकर खींचा जाता है। यदि 1 मिमी स्प्रिंग को खींचने में 10 न्यूटन बल लगाया जाता है तो 40 मिमी स्प्रिंग को खींचने में लगाया कार्य होगा?

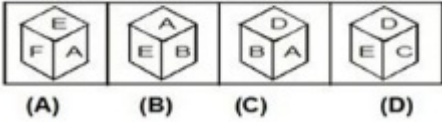
(A) 12 J (B) 10 J (C) 8 J (D) 24 J

**Q.78** उत्तर आकृतियों में दिए गये पासों में से कौन सा, प्रश्न आकृति में दी गयी डिजाइन को मोड़कर बनाया जा सकता है?

प्रश्न आकृति



उत्तर आकृति



(A) A (B) B (C) C (D) D

Instructions:

निम्नलिखित प्रश्नों में, पहले एक कथन दिया गया है और उसके बाद कुछ पूर्वधारणाएँ दी गई हैं, पूर्वधारणा ऐसी कोई भी बात होती है जिसे पहले से मान लिया जाए या फिर जिसे सत्य मानकर कार्य किया जाए। कथन के आधार पर यह ज्ञात कीजिए कि इसमें कौन-सी पूर्वधारणा अन्तर्निहित है।

**Q.79 कथन:**

"अगर आप परेशानी मुक्त व्यक्तिगत ऋण चाहते हैं, तो हमें कॉल करें, हम आपके दरवाजे पर होंगे" - वित्त कंपनी 'X' द्वारा जारी एक विज्ञापन।

**पूर्वधारणाएं:**

- कोई अन्य वित्त कंपनी ग्राहक को दरवाजे पर सेवा उपलब्ध नहीं कराती है।
  - लोग विज्ञापन की ओर आकर्षित हो सकते हैं। इसलिए, वे वित्त कंपनी 'X' को चुन सकते हैं।
- (A) केवल पूर्वधारणा I अंतर्निहित है।  
 (B) केवल पूर्वधारणा II अंतर्निहित है।  
 (C) या तो पूर्वधारणा I या II अंतर्निहित है।  
 (D) न तो पूर्वधारणा I और न ही II अंतर्निहित है।

Instructions:

प्रश्न में एक कथन दिया गया है उसके आगे दो तर्क I और II दिए गए हैं आपको मानना है कि कथन सत्य चाहे वह सामान्यता ज्ञात तथ्यों से भिन्न प्रतीत होता हो। आपको निर्णय करना है कि दिए गए तर्कों में से कौन-सा तर्क मजबूत है, यदि कोई हो - (A) यदि केवल तर्क I मजबूत है। (B) यदि केवल तर्क II मजबूत है। (C) यदि दोनों तर्क I और II मजबूत है। (D) यदि न ही तर्क I न ही तर्क II मजबूत है।

**Q.80 कथन:**

क्या भारत में एक मतदाता बनने के लिए 'साक्षरता' न्यूनतम

मानदंड होना चाहिए?

**तर्क:**

I. नहीं, केवल साक्षरता किसी व्यक्ति की राजनीतिक परिपक्वता की कोई गारंटी नहीं है।

II. हां, अशिक्षित लोग सही उम्मीदवार या पार्टी के लिए मत देने का राजनीतिक रूप से बुद्धिमान निर्णय लेने की संभावना नहीं रखते हैं।

(A) A (B) B (C) D (D) C

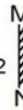
**Q.81** यदि रेखा MN पर एक दर्पण रखा जाता है, तो कौन सी उत्तर आकृति दी गयी प्रश्न आकृति का सही दर्पण प्रतिबिंब होगी?

प्रश्न आकृति

ANS43Q12

उत्तर आकृति

ANS10E42M



M

N

(A)

(B)

(C)

(D)

(A) A (B) B (C) C (D) D

**Q.82** ओपन स्लॉट वाइडिंग के लिए निम्नलिखित में से किन मशीनों का उपयोग किया जा सकता है?

- (A) एसी कम्प्यूटर मशीन (B) डीसी मशीन (C) एसी मशीन  
 (D) उल्लेखित की गई सभी

**Q.83** दिए गये विकल्पों में से विषम शब्द/संख्या/अक्षर का चयन करें-

- (A) बांदीपुर (B) मुदुमलाई (C) थेककडी (D) वेदंथंगल

**Q.84** पंजाब राज्य सरकार ने निम्नलिखित में से किस के लिए 'तत्काल सेवा' योजना प्रारंभ की है?

- (A) छात्र छात्रवृत्ति (B) फ्लाइट की टिकटें (C) संपत्ति पंजीकरण (D) शहीदों के परिवार के लिए छूट

**Q.85** किसी विशेष इंटरफ़ेस पर आईपी एक्सेस सूची सक्षम होने के लिए निम्न में से कौन सी कमांड का उपयोग किया जाता है?

- (A) show ip interface (B) show access-lists (C) show interface access-lists (D) show interface

**Q.86** अकेले काम करते हुए, A और B द्वारा एक काम को पूरा करने में क्रमशः 10 और 6 दिन लगते हैं। यदि A और B दोनों मिलकर 3 दिनों तक काम करते हैं, तो शेष काम को B द्वारा अकेले पूरा करने के लिए आवश्यक दिनों की संख्या कितनी है?

- (A)  $\frac{2}{3}$  दिन (B)  $\frac{6}{5}$  दिन (C)  $\frac{5}{6}$  दिन (D)  $\frac{3}{2}$  दिन

Instructions:

निम्नलिखित प्रश्नों में, पहले एक कथन दिया गया है और उसके बाद कुछ पूर्वधारणाएँ दी गई हैं, पूर्वधारणा ऐसी कोई भी बात होती है जिसे पहले से मान लिया जाए या फिर जिसे सत्य मानकर कार्य किया जाए। कथन के आधार पर यह ज्ञात कीजिए कि इसमें कौन-सी पूर्वधारणा अन्तर्निहित है।

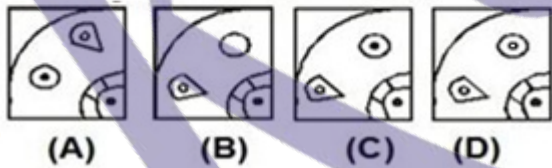
**Q.87 कथन:**

सरकार ने कई टिकाऊ उपभोक्ता वस्तुओं और कंप्यूटर हार्डवेयर पर उत्पाद शुल्क को कम करने का निर्णय किया है।

**पूर्वधारणाएं:**

- इन टिकाऊ उपभोक्ता वस्तुओं और कंप्यूटर हार्डवेयर की बिक्री में काफी वृद्धि हो सकती है।
  - उत्पाद शुल्क में कमी के बाद भी सरकार अपनी कर रसीदों को बनाए रखने में सक्षम हो सकती है।
- (A) केवल पूर्वधारणा I अंतर्निहित है।  
 (B) केवल पूर्वधारणा II अंतर्निहित है।  
 (C) या तो पूर्वधारणा I या II अंतर्निहित है।  
 (D) न तो पूर्वधारणा I और न ही II अंतर्निहित है।

**Q.88** कौन सी उत्तर आकृति, प्रश्न आकृति में दिए गये पैटर्न को पूरा करेगी?

**प्रश्न आकृति****उत्तर आकृति**

(A) A (B) B (C) C (D) D

**Q.89** हाल ही में आरबीआई (RBI) द्वारा वर्ष 2018-19 के लिए निर्धारित रेपो दर क्या है?

(A) 6.0% (B) 6.50% (C) 6.25% (D) 6.90%

**Q.90** यदि एक ही केंद्र के साथ n वृत्त बनाए जा सकते हैं, तो उस ज्यामिति को क्या कहा जाता है?

(A) गोला (B) संकेंद्रीय वृत्त (C) अन्तः वृत्त (D) परिवृत्त

**Q.91** निम्नलिखित में से किस पीएसयू (PSU) ने हाल ही में स्वच्छता पखवाड़ा पुरस्कार जीते हैं?

(A) भेल (BHEL) (B) ओआईसीएल (OICL) (C) ओएनजीसी (ONGC) (D) सेल (SAIL)

**Q.92** नीचे एक श्रृंखला दी गयी है, जिसका एक पद लुप्त है। दिए गये विकल्पों में से उसे चुनिए, जो इस श्रृंखला को पूरा करेगा?

EFA, IJE, MNI, QRM, ?

(A) UVP (B) TUP (C) UVQ (D) VUQ

**Q.93** एक 100 लीटर का जार पूर्णतः अल्कोहल से भरा हुआ है। 10 लीटर अल्कोहल निकाल लिया जाता है और उसके स्थान पर पानी मिलाया जाता है। फिर 10 लीटर अल्कोहल निकाल लिया जाता है और उसके स्थान पर पानी मिलाया जाता है। यह प्रक्रिया दो बार और दोहराई जाती है। जार में पानी की अंतिम मात्रा ज्ञात कीजिए।

(A) 72.9 लीटर (B) 65.1 लीटर (C) 34.39 लीटर (D) 46.48 लीटर

Instructions:

निम्नलिखित प्रश्नों में प्रश्न चिन्ह (?) के स्थान पर क्या आएगा ?

$$\text{Q.94 } \frac{8.5 \times 5.8 + 8.5 \times 4.2}{1.7 \times 7.6 - 1.7 \times 6.6} = ?$$

(A) 20 (B) 50 (C) 6.25 (D) 15.45

**Q.95** निम्नलिखित विकल्पों में से उस शब्द को चुनिए, जिसे दिए गये शब्द के अक्षरों का प्रयोग करके नहीं बनाया जा सकता है?

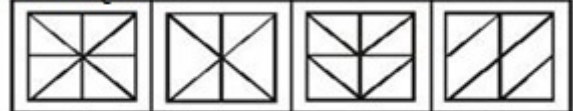
INLLIGETECEN

(A) NEGLECT (B) GENTLE (C) INCITE (D) CANCEL

**Q.96** प्रक्षेपण के किस प्रकार में, प्रत्येक अक्ष में फोरशॉर्टिंग के विभिन्न अनुपात होते हैं?

(A) डाइमेट्रिक (B) ट्राइमेट्रिक (C) आइसोमेट्रिक (D) समानांतर

**Q.97** दी गयी उत्तर आकृतियों में से, उस एक का चयन करें जिसमें प्रश्न आकृति छिपी हुयी/निहित है।

**प्रश्न आकृति****उत्तर आकृति**

(A) A (B) B (C) C (D) D

Instructions:



निम्न प्रश्नों में कुछ कथन दिए गए हैं। कथनों के पश्चात् निष्कर्ष दिए गए हैं। कथनों का ध्यान पूर्वक अध्ययन करते हुए नीचे दिए गए निष्कर्षों पर विचार कीजिए। नीचे दिए गए कूट का उपयोग करते हुए सही निष्कर्ष का चयन कीजिए।

**Q.98 कथन:**

सरकार द्वारा अगले महीने के प्रारंभ से खाना पकाने की गैस पर सब्सिडी का 33% वापस लेने का निर्णय लिया गया है- सरकार का एक वक्ता।

**निष्कर्ष:**

I. अब लोगों को सरकार से ऐसी सब्सिडी की आवश्यकता नहीं है क्योंकि वे खाना पकाने की गैस की बढ़ी हुई कीमतों को वहन कर सकते हैं।

II. अगले महीने से खाना पकाने की गैस की कीमत कम से कम 33% बढ़ जाएगी।

(A) केवल निष्कर्ष I अनुसरण करता है। (B) केवल निष्कर्ष II अनुसरण करता है। (C) या तो निष्कर्ष I या II अनुसरण करता

है। (D) न तो निष्कर्ष I और न ही II अनुसरण करता है।

**Q.99** स्थिर स्थिति के तहत, निकाय का तापमान -

(A) समय के साथ नहीं बदलता लेकिन निकाय के विभिन्न बिंदुओं पर अलग होता है।

(B) समय के साथ नहीं बदलता लेकिन निकाय के सभी बिंदुओं पर समान होता है।

(C) समय के साथ बढ़ता है।

(D) समय के साथ घटता है।

**Q.100** कुणाल ने रमेश की तुलना में 25% कम निवेश किया।

साथ ही पुनित ने कुणाल की तुलना में 20% अधिक निवेश किया। यदि कुल निवेशित राशि 3710 रुपए थी तो रमेश का निवेश कितना है?

(A) 1300 रुपए (B) 1400 रुपए (C) 1800 रुपए (D) 2000 रुपए